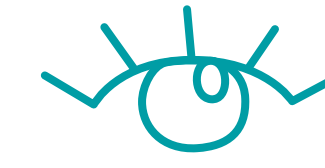


Sinn und Vision

- Was ist der Sinn unserer Organisation als gemeinwohl-orientierte Organisation?
- Welche positiven gesellschaftlichen Wirkungen haben unsere Produkte und Dienstleistungen?
- Welche kraftvolle Vision (nach innen und außen) haben wir von uns als gemeinwohl-orientierte Organisation?



Schlüssel-Bedürfnisse, -Wünsche und -Probleme

- Welche Schlüssel-Bedürfnisse, -Wünsche bzw. -Probleme unserer Berührungsgruppen befriedigen wir, erfüllen wir bzw. lösen wir? (Hinweis: nicht notwendig für jede Berührungsgruppe)
- Welche positiven wirtschaftlichen, sozialen, ökologischen Ergebnisse und Zustände möchten unsere Berührungsgruppen gerne erreichen?



Wert(e)versprechen und Wert(e)schöpfung - erwünschte/erzielte Nutzen, Mehrwerte und Wirkungen für Berührungsgruppen



Gesellschaftliches Umfeld

- Wie stiften wir durch unsere gemeinwohlorientierte Arbeit und durch das Umsetzen der vier Wertesäulen der Gemeinwohl-Ökonomie einen Nutzen/ Mehrwert für unsere Berührungsgruppen?
- Wie machen wir das konkret, und wie arbeiten wir dabei mit den Berührungsgruppen zusammen?
- Welche konkreten Wirkungen möchten wir für uns selbst erzielen und für die Berührungsgruppen anstoßen?
- Welche der in Schritt 1b formulierten Schlüssel-Bedürfnisse/-Wünsche/-Probleme werden beantwortet?

Kund*innen und Mitunternehmen

- Wie stiften wir durch unsere gemeinwohlorientierte Arbeit und durch das Umsetzen der vier Wertesäulen der Gemeinwohl-Ökonomie einen Nutzen/ Mehrwert für unsere Berührungsgruppen?
- Wie machen wir das konkret, und wie arbeiten wir dabei mit den Berührungsgruppen zusammen?
- Welche konkreten Wirkungen möchten wir für uns selbst erzielen und für die Berührungsgruppen anstoßen?
- Welche der in Schritt 1b formulierten Schlüssel-Bedürfnisse/-Wünsche/-Probleme werden beantwortet?

Mitarbeitende

- Wie stiften wir durch unsere gemeinwohlorientierte Arbeit und durch das Umsetzen der vier Wertesäulen der Gemeinwohl-Ökonomie einen Nutzen/ Mehrwert für unsere Berührungsgruppen?
- Wie machen wir das konkret, und wie arbeiten wir dabei mit den Berührungsgruppen zusammen?
- Welche konkreten Wirkungen möchten wir für uns selbst erzielen und für die Berührungsgruppen anstoßen?
- Welche der in Schritt 1b formulierten Schlüssel-Bedürfnisse/-Wünsche/-Probleme werden beantwortet?

Eigentümer*innen und Finanzpartner*innen

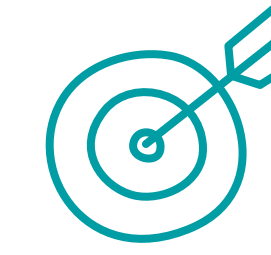
- Wie stiften wir durch unsere gemeinwohlorientierte Arbeit und durch das Umsetzen der vier Wertesäulen der Gemeinwohl-Ökonomie einen Nutzen/ Mehrwert für unsere Berührungsgruppen?
- Wie machen wir das konkret, und wie arbeiten wir dabei mit den Berührungsgruppen zusammen?
- Welche konkreten Wirkungen möchten wir für uns selbst erzielen und für die Berührungsgruppen anstoßen?
- Welche der in Schritt 1b formulierten Schlüssel-Bedürfnisse/-Wünsche/-Probleme werden beantwortet?

Lieferant*innen

- Wie stiften wir durch unsere gemeinwohlorientierte Arbeit und durch das Umsetzen der vier Wertesäulen der Gemeinwohl-Ökonomie einen Nutzen/ Mehrwert für unsere Berührungsgruppen?
- Wie machen wir das konkret, und wie arbeiten wir dabei mit den Berührungsgruppen zusammen?
- Welche konkreten Wirkungen möchten wir für uns selbst erzielen und für die Berührungsgruppen anstoßen?
- Welche der in Schritt 1b formulierten Schlüssel-Bedürfnisse/-Wünsche/-Probleme werden beantwortet?

Fokus-Aktivitäten und -Ressourcen

- Welche sind – resultierend aus unseren Wert(e)versprechen – die wichtigsten Fokus-Aktivitäten und erforderlichen Fokus-Ressourcen für unsere Wert(e)schöpfungen?



Ausgaben = Einnahmen der Berührungsgruppen

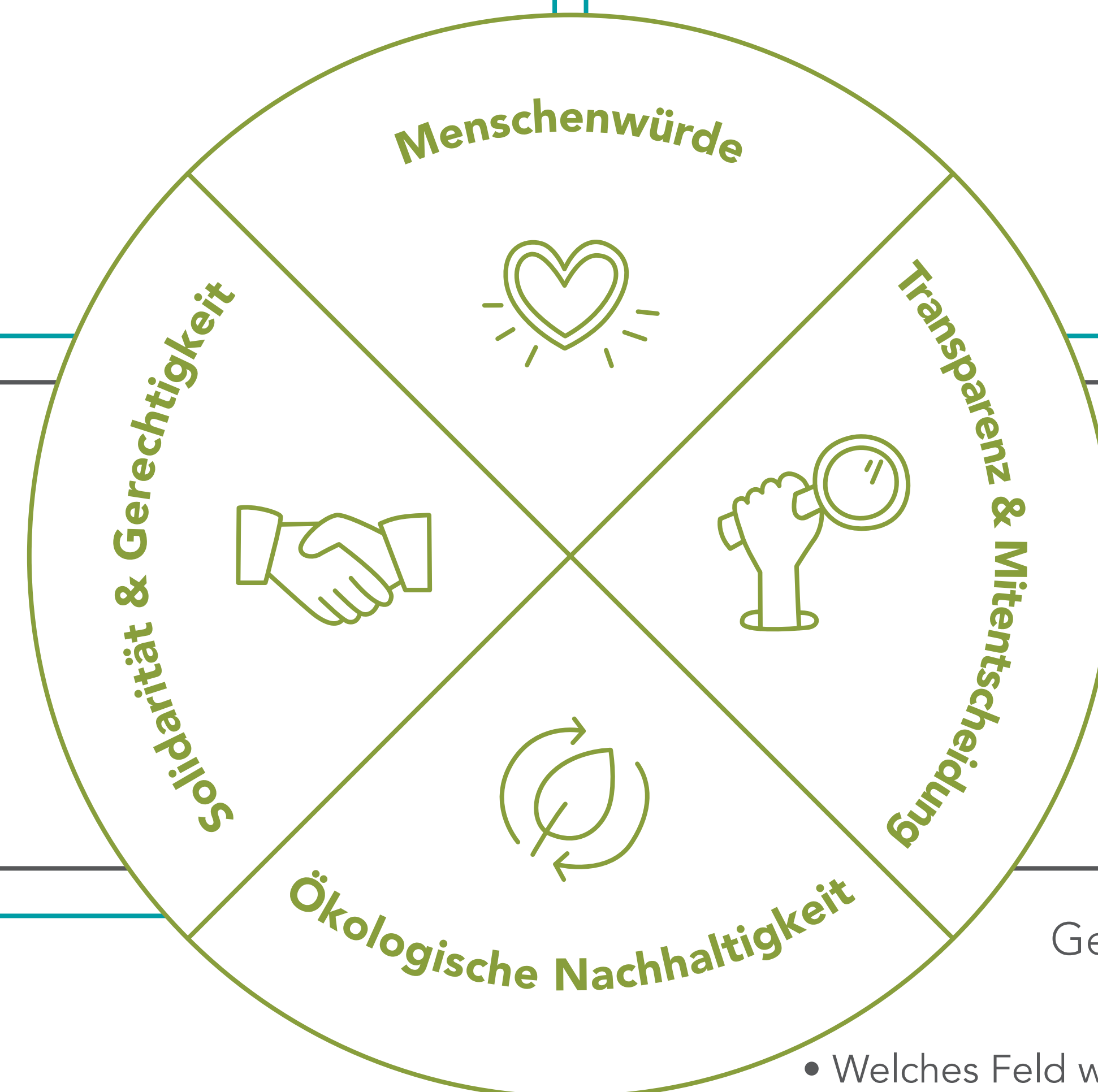


- Welche sind unsere fixen und variablen Ausgabenbereiche/Kostenarten?
- Wie sehen die Eckpunkte einer gemeinwohl-orientierten Kostengestaltung aus (Einkaufsleitlinie, Gehaltsleitlinie, Finanzierungsleitlinie, externe Kosten)?

Einnahmen aus/Finanzierung durch Berührungsgruppen



- Aus welchen Einnahme-Bereichen/Ertrags-Arten erzielen wir Wertschöpfung?
- Wie sieht unsere gemeinwohl-orientierte Preisgestaltung aus?
- Wie sichern wir unsere finanzielle Unabhängigkeit mit unseren/durch unsere Berührungsgruppen?
- Welche Regel geben wir uns für den Fall, dass wir sehr gute Gewinne erzielen?



Gemeinwohl-Beitrag für ein gutes Leben (Fazit)



- Welche Beiträge zum Gemeinwohl haben wir als die wichtigsten für unsere Organisation verstanden?
- Was war uns noch nicht bewusst und soll intensiviert werden?
- Was soll nicht (mehr) bearbeitet werden bzw. was unterlassen wir im Sinne des Gemeinwohls?

Gemeinwohl-Matrix

- Welches Feld wurde ausreichend erarbeitet? (Häkchen)
- Wo ist aktuell der größte Handlungsbedarf? (Ring)
- Welche Bereiche stehen aktuell nicht im Vordergrund? (leer)

A1	A2	A3	A4
B1	B2	B3	B4
C1	C2	C3	C4
D1	D2	D3	D4
E1	E2	E3	E4